

Verhuurbrochure



Ouderkerk aan den IJssel Harmanshoeve 10

NVM-makelaar: A. de Jong

Alle werkzaamheden worden verricht overeenkomstig de voorwaarden zoals zijn vastgesteld door de NVM (Nederlandse Coöperatieve Vereniging van Makelaars en Taxateurs in onroerende goederen NVM U.A.), gedeponeerd bij de KvK onder nummer 40476604; alle aanbiedingen zijn vrijblijvend. In geval van aansprakelijkheidsstelling gaat onze aansprakelijkheid niet verder dan die door de beroepsverzekeraar wordt gehonoreerd.



IBAN NL49 RABO 0315 3744 97
K.v.K. 67653243
BTW nr. NL857111607B01

Businesskans.nl is een handelsnaam van A & A Vastgoed B.V.

www.businesskans.nl  



Ouderkerk aan den IJssel
Harmanshoeve 10
Huurprijs € 1.450,- p.m.

Ruime bedrijfsruimte met een verzorgde kantoorruimte op een fijn kleinschalig bedrijventerrein te huur!

Welkom bij uw toekomstige bedrijfsunit zullen we maar zeggen! Een moderne en professionele ruimte waar uw onderneming kan groeien en bloeien. Gelegen in een strategisch gelegen bedrijfsterrein, dichtbij Krimpen aan den IJssel, maar ook nog bij Rotterdam.

De unit (groot ca. 183 m²) beschikt over een bedrijfsruimte op de begane grond en een fraaie kantoorruimte die recentelijk is opgeknapt. De begane grond is voorzien van een betonvloer met een draagvermogen van ca. 1.500 kg/m² en heeft een oppervlakte van ca. 95 m². Op de begane grond is ter hoogte van de entree naar de kantoorruimte tevens een toiletruimte aanwezig. De eerste verdieping heeft een oppervlakte van ca. 88 m² en is in gebruik als kantine-, en kantoorruimte. Het geheel is netjes afgewerkt en o.a. voorzien van een pantry.

Kortom een bedrijfsruimte die voor veel bedrijven geschikt kan zijn.

Let wel op: verhuurder wenst geen autobedrijf of garage als huurder.

Ligging:

Het bedrijfspand is gelegen op een lokaal bedrijventerrein gelegen nabij de Hollandsche IJssel. Dichtbij Krimpen aan den IJssel en op ca. 20 autominuten van Rotterdam gelegen.

Oppervlakte:

Begane grond: ca. 95 m² (hoogte ca. 2.66 m);

1e verdieping: ca. 88 m².

Indeling:

Begane grond: Entree, toiletruimte, separate deur naar de opslagruimte, trapopgang naar de eerste verdieping en één overheaddeur.

Eerste verdieping: Kantoorruimte met pantry met aansluitend CV ruimte en aansluitend een kantoorruimte.

Parkeren:

Parkeren is mogelijk op het gezamenlijke terrein aan de voorzijde van het bedrijfspand. Hier is in voldoende mate parkeergelegenheid aanwezig. Tot het gehuurde behoren twee vastgestelde parkeerplaatsen (één tegenover de unit, één direct voor de unit).

Bestemmingsplan:

In het huidige bestemmingsplan heeft het perceel de bestemming 'Bedrijventerrein (art. 6). Om te beoordelen of uw bedrijfsactiviteiten passen binnen het bestemmingsplan, raden wij u aan de website van www.ruimtelijkeplannen.nl of de gemeente Krimpenerwaard te raadplegen.

Overig:

- voorzien van een CV installatie met radiatoren;
- airconditioning is niet aanwezig.

Huurvoorwaarden:

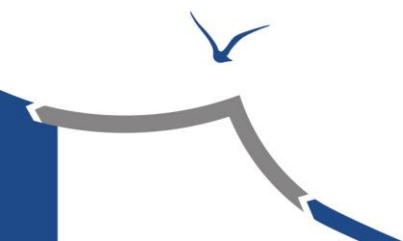
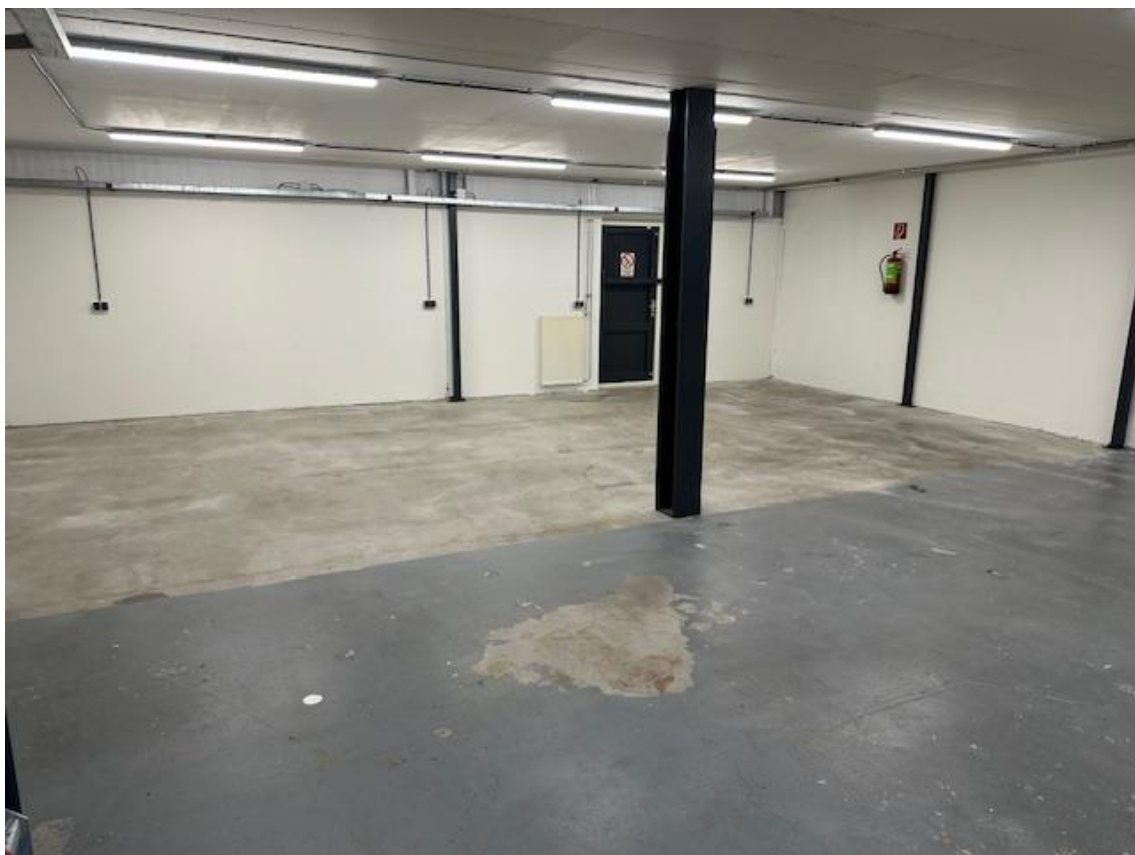
- Huurprijs: € 1.450,- per maand, exclusief BTW;
- Nutsvoorzieningen: voor eigen rekening;
- Huurtermijn in overleg, maar minimaal 3 jaar;
- Huurbetaling: bij vooruitbetaling te voldoen in maandelijkse huurtermijnen;
- Huurprijsherziening: jaarlijks conform CBS prijsindexcijfer;
- Zekerheidsstelling: waarborgsom ter grootte van tweemaal de maandhuur bruto (+ BTW) huurverplichting te voldoen bij verhuurder;
- Reclame uitingen, verbouwingen en verandering e.d. aan het pand uitsluitend in overleg en na schriftelijke goedkeuring door verhuurder;
- Voorbehoud: elke transactie behoeft de nadrukkelijke goedkeuring van de verhuurder. Een huurderscheck kan onderdeel zijn van de uiteindelijke gunning;
- Verhuurder wenst geen autobedrijf of garage als huurder;
- Huurovereenkomst conform model: huurovereenkomst kantoorruimte.

Oplevering in overleg, maar kan per direct.

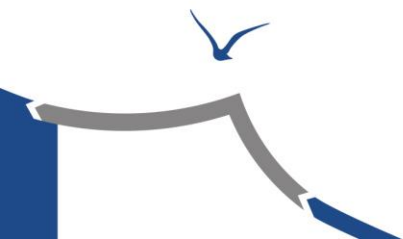
Aansprakelijkheid/ disclaimer:

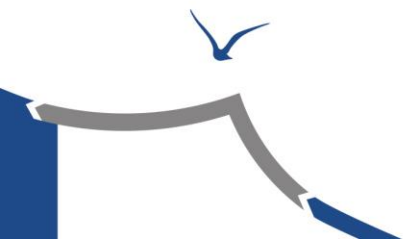
Deze verhuurinformatie is door ons makelaarskantoor, met input van de verhuurder en leveranciers met de nodige zorgvuldigheid samengesteld. Onzerzijds wordt echter geen enkele aansprakelijkheid aanvaard voor de onvolledigheid, onjuistheid of anderszins, dan wel de gevolgen daarvan. Alle opgegeven maten, oppervlakten, tekeningen en impressies zijn puur indicatief. Verhuurder heeft ervoor gekozen zelf de bezichtigingen aan potentiële huurders te verzorgen.

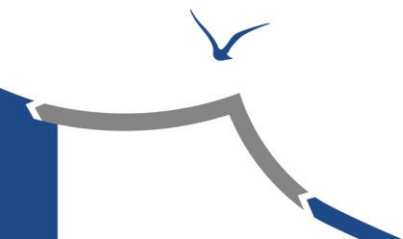


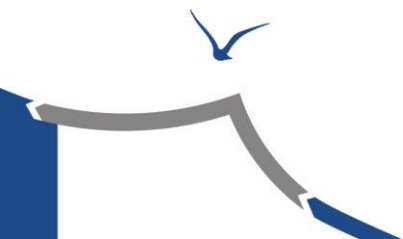




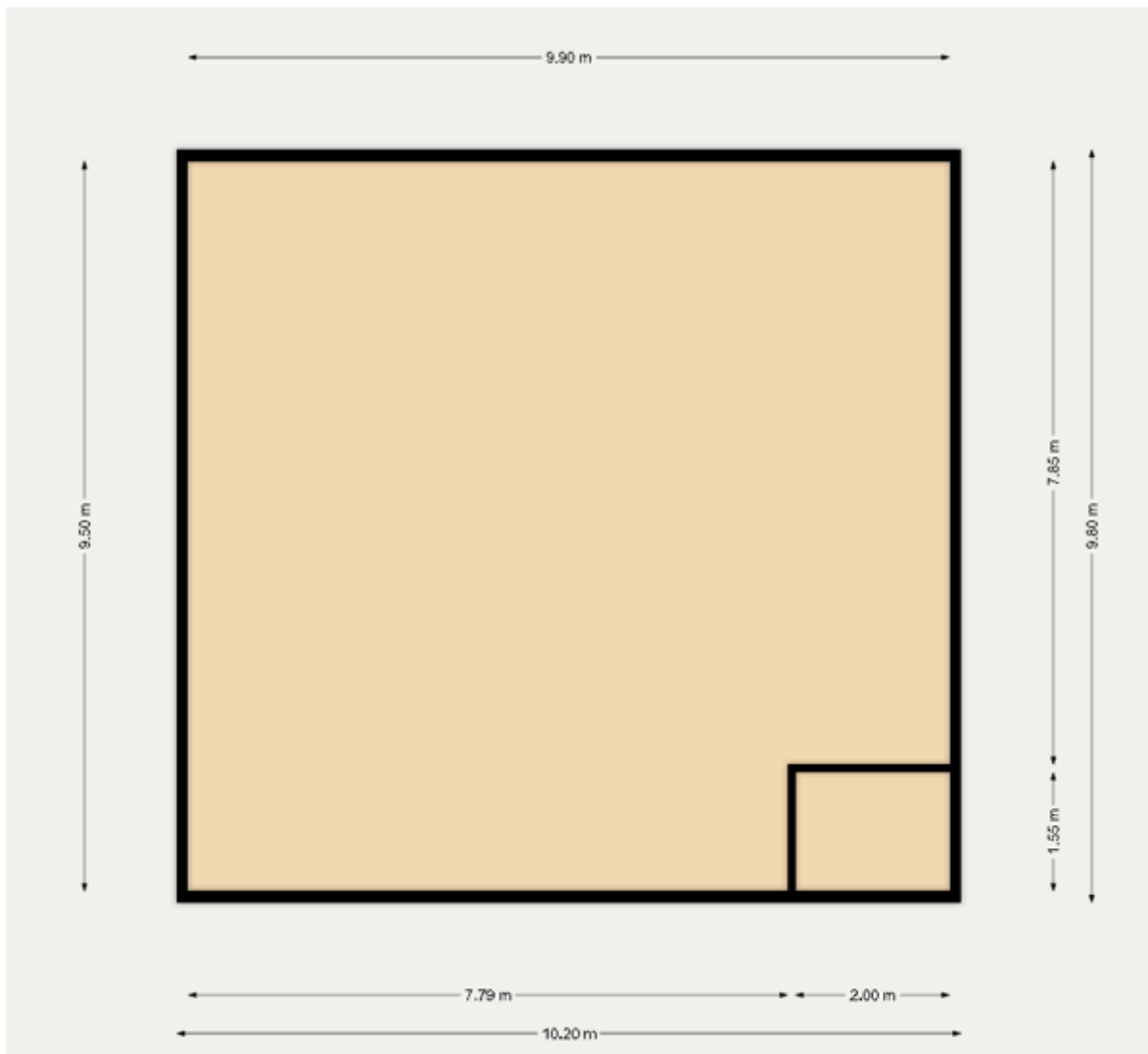




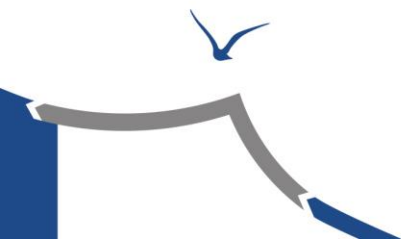


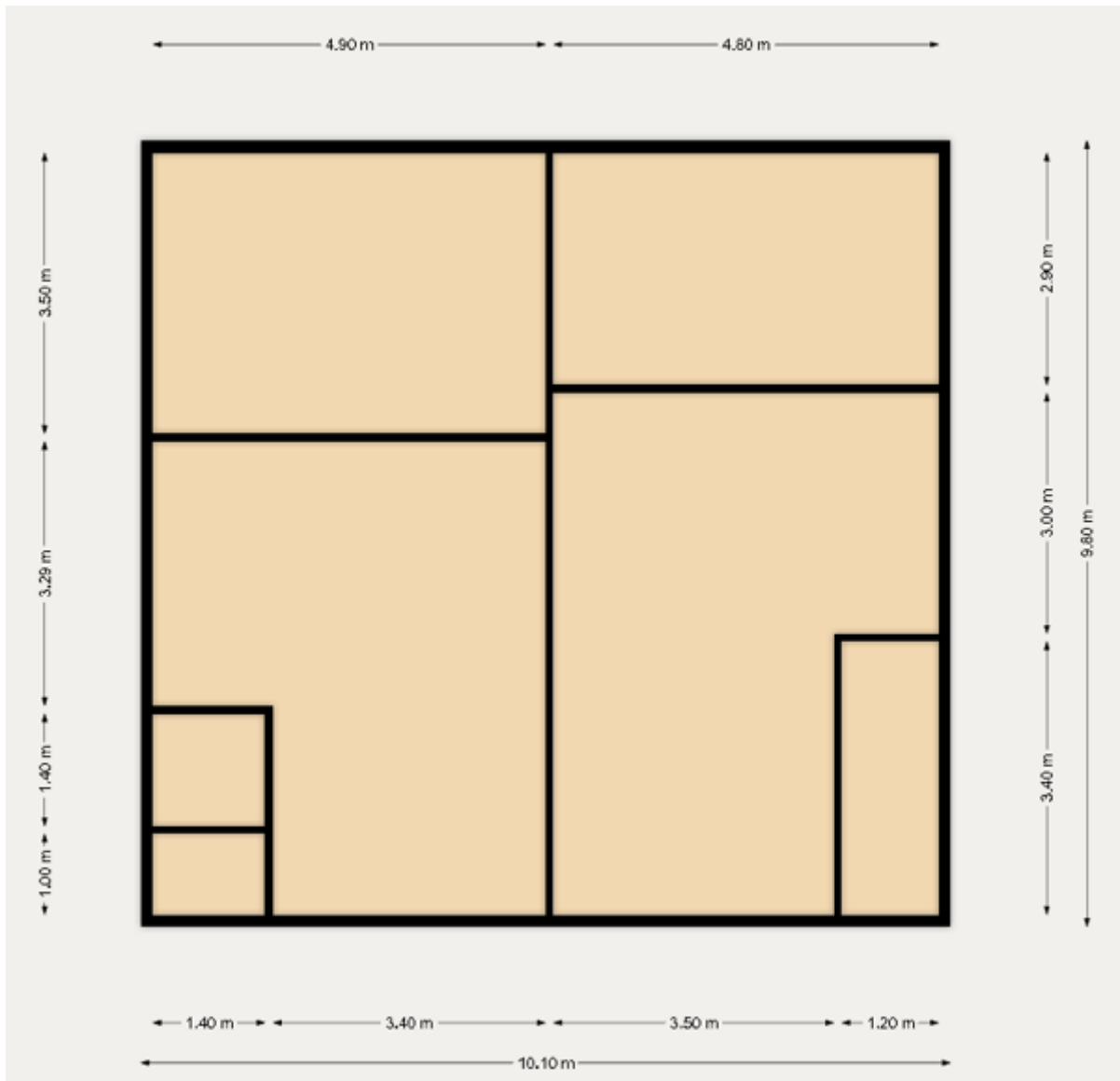


Plattegrond



Begane grond





Eerste verdieping



Bestemmingsplan

Harmanshoeve 10, 2935AT Ouderkerk aan den IJssel



Kaartinfo Kaartlaag

IJsseldijk-West

Dossierstatus: geheel onherroepelijk in werking
Planstatus: vastgesteld
Overheid: [gemeente Krimpenerwaard](#)
Datum: 17-12-2009
Identificatie: [NL.IMRO.0644.BP0921YW001-VG01](#)
Type plan: bestemmingsplan

Teksten

[vaststellingsbesluit](#)
[regels](#)
[bijlage bij regels](#)
[toelichting](#)
[bijlage bij toelichting](#)

Enkelbestemming

[Bedrijventerrein \(art. 6\)](#)

Dubbelbestemming

[Waterstaat - Waterstaatkundige functie \(art. 17\)](#)

Dubbelbestemming

[Leiding - Hoogspanning \(art. 14\)](#)

Bouwvlak

[bouwvlak](#)

